



دانشگاه خوارزمی

# موزه خرد و خرافه عودلاجان

طراحی معماری ۳

دانشجویان:

غزاله امیرسیافی

ممسا امیری والا

معصومه اصغری شرف

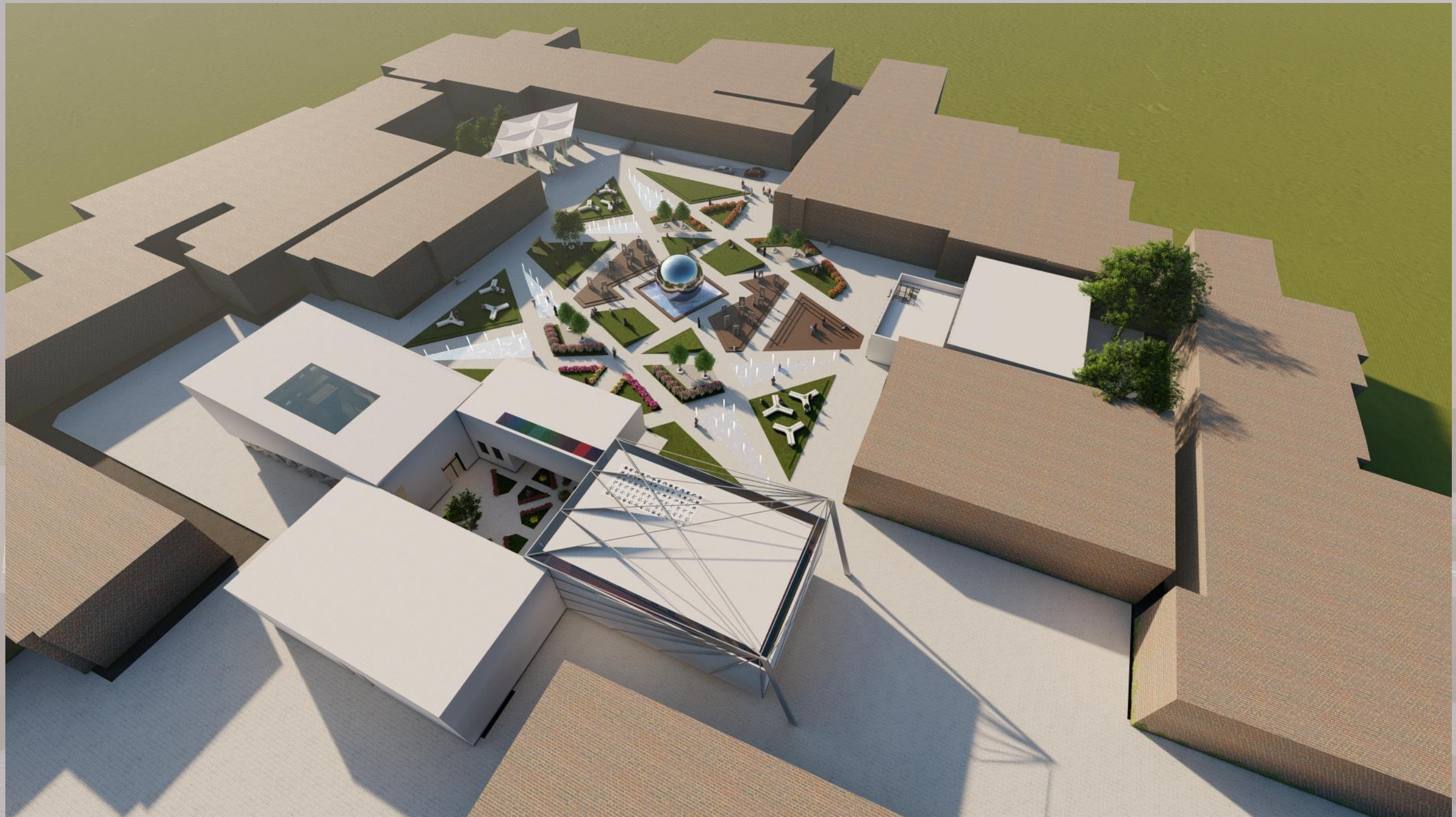
استاد: دکتر پرویزی

تیرماه ۱۴۰۰

# سایت پلان

استفاده از الگوی کابل های گالری خرافه در طراحی خطوط سایت پلان







گوی آسمان نما نماد خرافه پرستی. این گوی با متریال فلز براق آسمان را در خود به تصویر میکشد و نمادی از سراب است



المان های نماد پوست اندازی و کنار گذاشتن عقاید خرافی بعد از گشتن در موزه خرد و خرافه



مجلسان ساجت

# فرم موزه

تقارن در عین بی تقارنی

خرافه:

۱-الگو گرفتن از تار عنكبوت ( تار عنكبوت بستن بر روی چیزی که از آن استفاده نمیکنیم در اینجا عقل)  
۲-برگرفته از سوره عنكبوت: کسانی که عیر خدا معبود دارند بنا خود را بر تار عنكبوت بنا کرده اند که سست ترین خانه هاست. اینجا نشانه سست و بی پایه و اساس بودن خرافه پرستی  
۳-استراکچر بنا کابلی است و از دید مفهومی انگار کابل ها جلوی بالارفتن فرم را گرفته اند

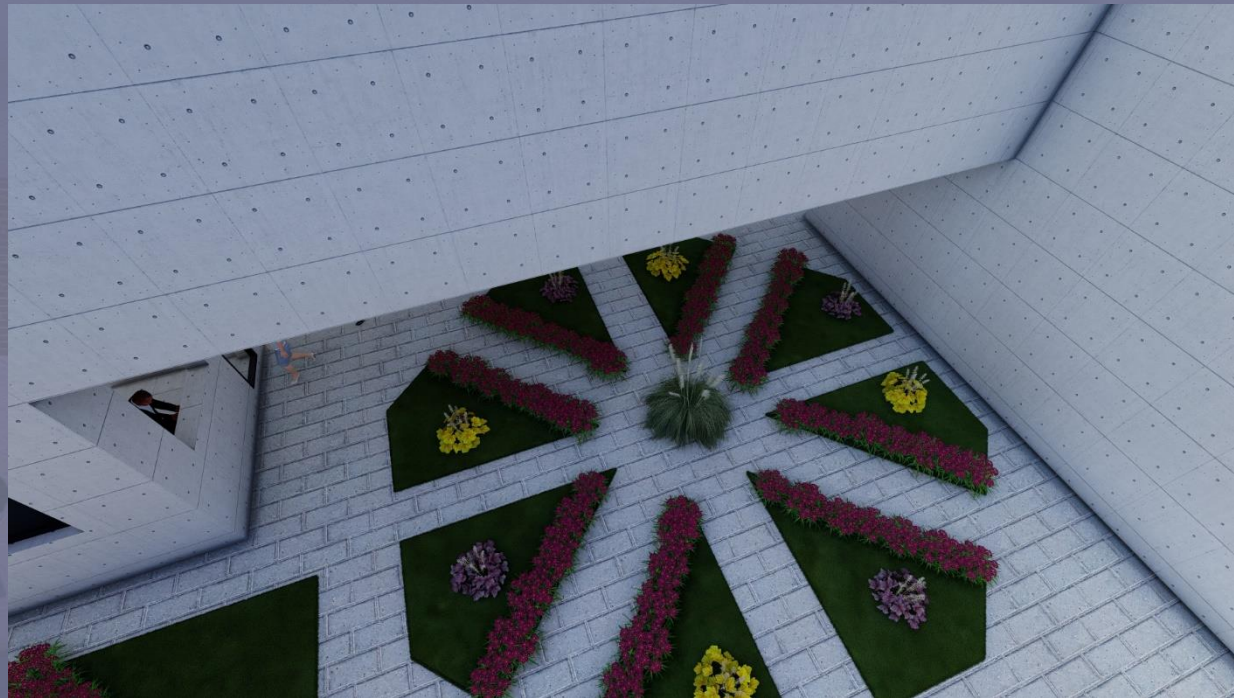


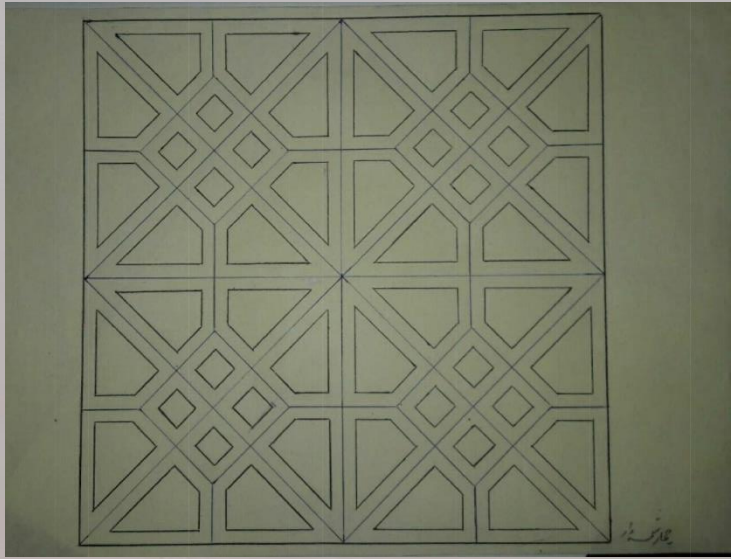
خرد:

استفاده از ستون های درختی به مفهوم ریشه دار و محکم و استوار بودن عقل و خرد

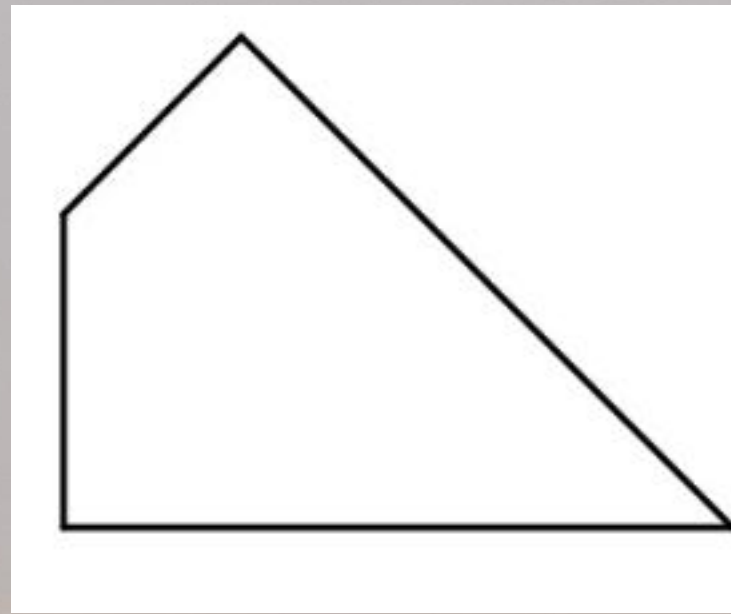
# سایت میانی موزه

برگرفته از گره اسلامی نماد بهشت و رستگاری

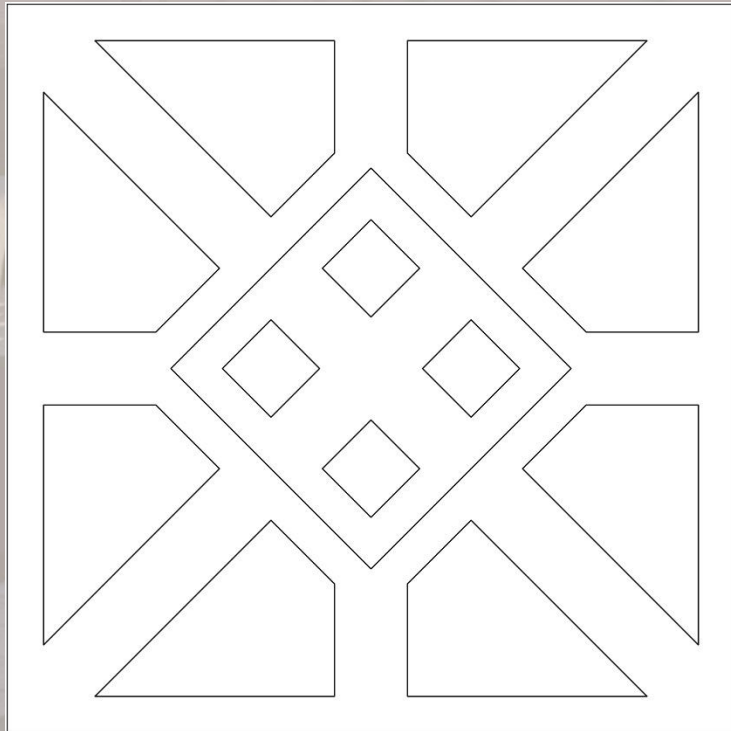




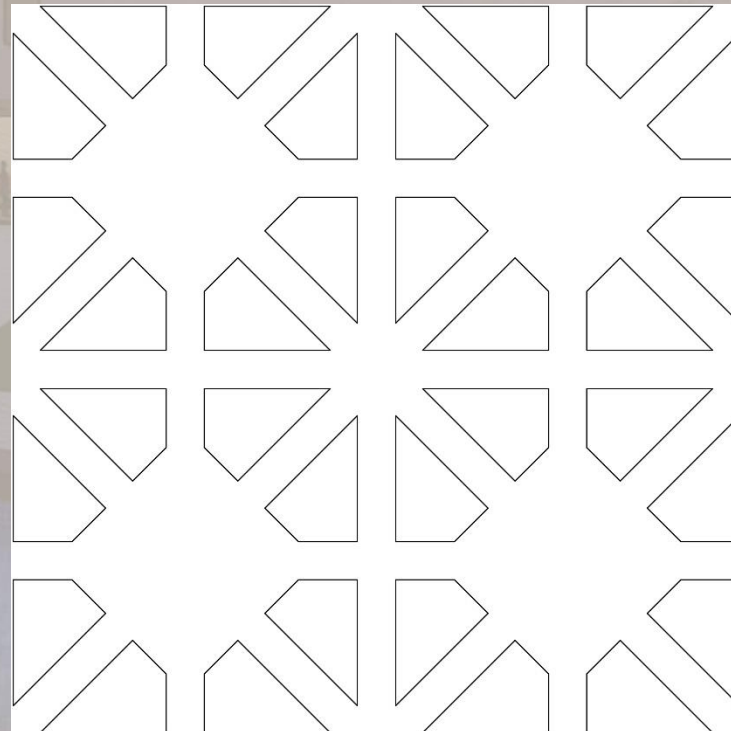
1



4



2



3



# فرم آموزشی

استفاده از سایه بان های مناسب برای پنجره ها طبق مبحث ۱۹ مقررات ملی ساختمان



# ورودی پارکینگ و نمايشگاه



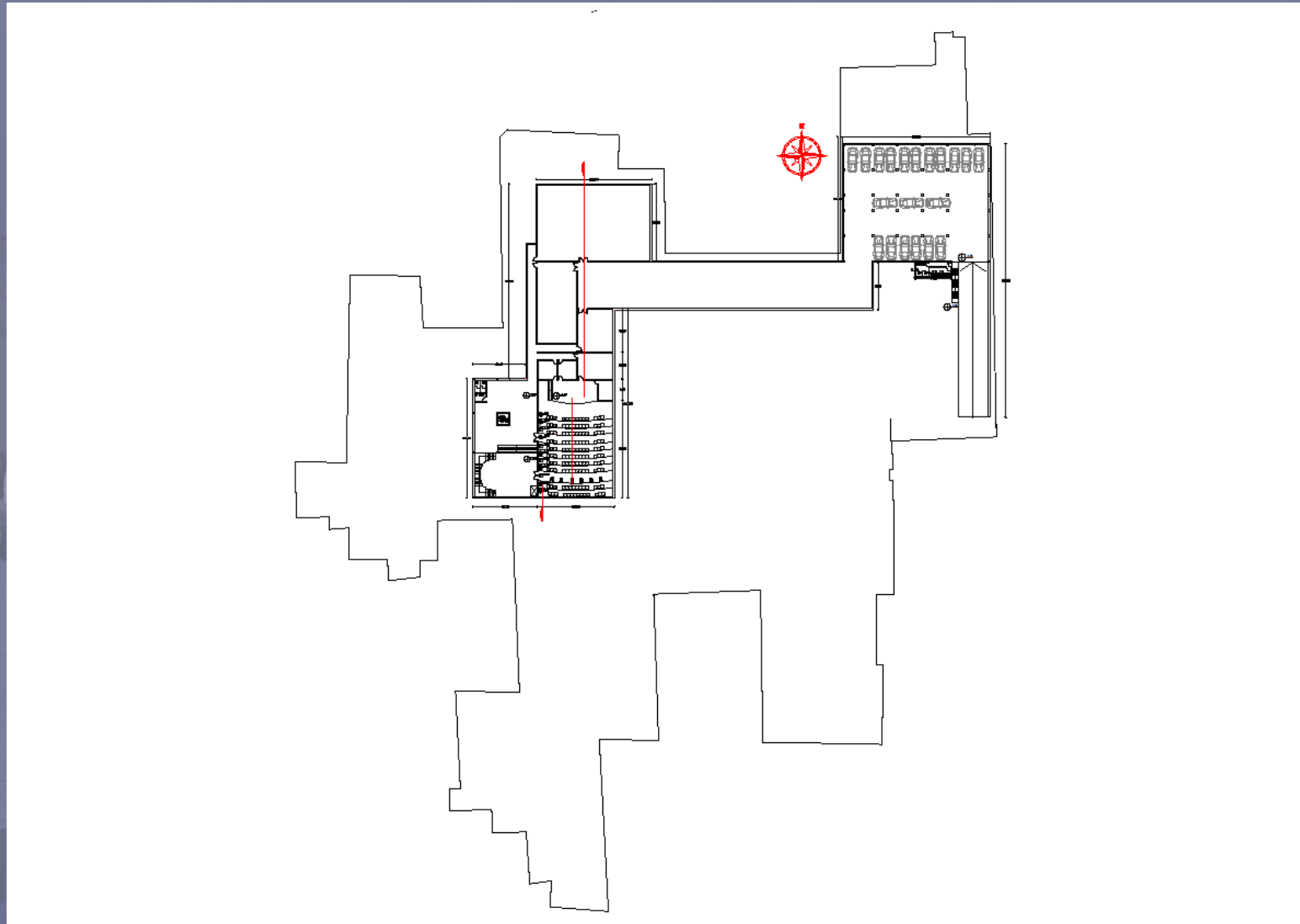
# برخاھه فيزيكي



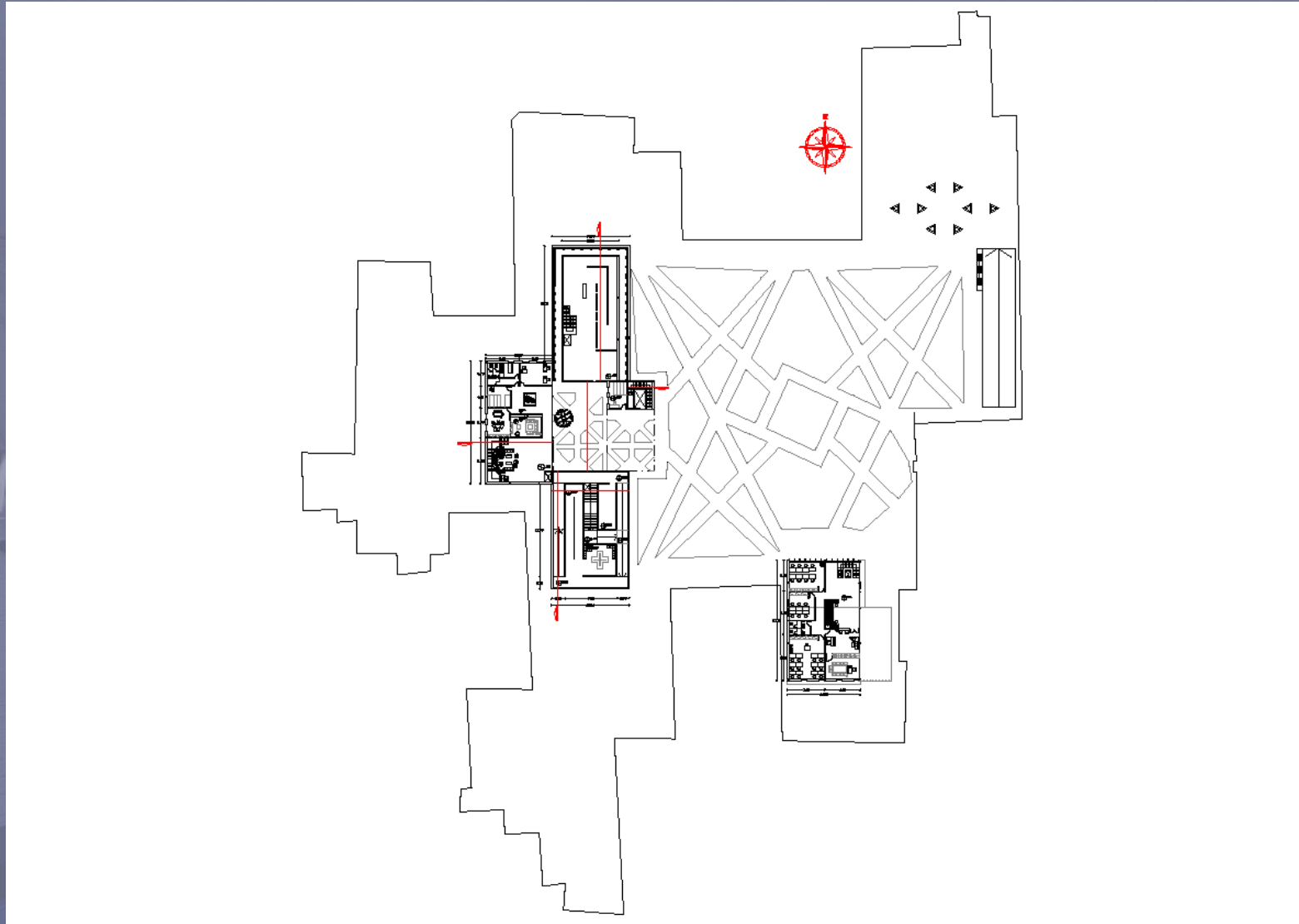
مساحت	تعداد	ظرفيت	سرانه	ريزفضا	فضا	عرصه
26		8	3.5	كارگاه خوشنويسي	كارگاه ها	آموزشي
38	1	13	3	سفالگري		
56		11	5	نقاشي		
30		6	5	اتاق رئيس	اداري آموزشي	
32		-	-	استراحت مربيان		
20	4	1	5	سرويس بهداشتي		
130		52	2.5	كافه روباز		
220		72	3	كافه كتاب	گالري	
260		-	-	گالري خرد		
330		-	-	گالري خرافه		
340		170	2	فضاي نمايش	آمفي تئاتر	نمايشگاهي
160		160	1	پيش فضا		
80		-	-	اتاق هاي پشتيباني		
10	2	1	5	سرويس بهداشتي		

عرضه	فضا	ریزفضا	سرانه	ظرفیت	تعداد	مساحت
تفرجگاهی	کافه تریا	فضای نشستن	1.7	100		170
		آمادی سازی و سرو	-	-		25
		انبار	5	11		56
		سرویس بهداشتی	5	1	2	10
اداری و خدمات رفاهی	اداری	دفتر مدیر	-	-		25
		اتاق استراحت کارکنان	-	-		24
		اتاق بایگانی	-	-		18
		اتاق امور مالی	-	-		25
		آبدارخانه	-	-		10
		سرویس بهداشتی	5	1	2	10
		سردر	-	-		16
پشتیبانی	تاسیسات	فضای استراحت سردر	2.5	28		70
		تاسیسات حرارتی	-	-		340
	انبار	تاسیسات برق	-	-		130
		پارکینگ	30	23		670

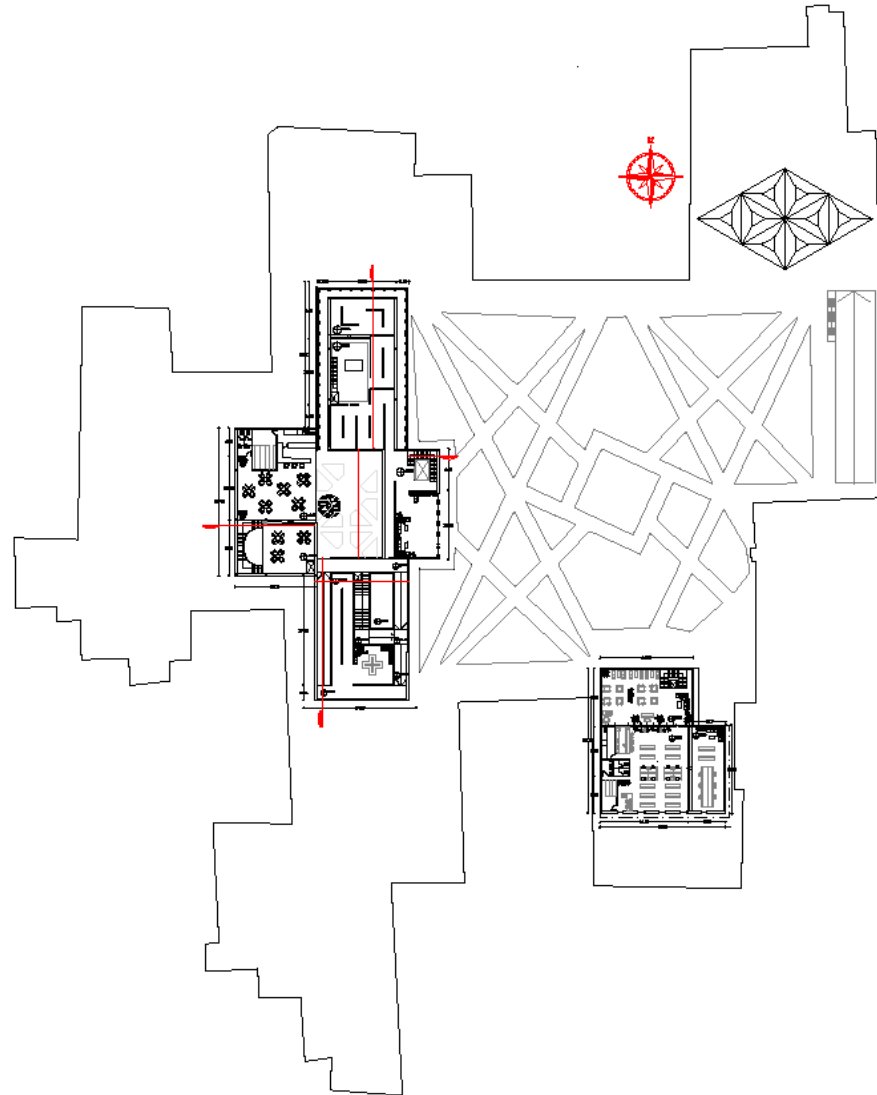
# پلان زیر زمین



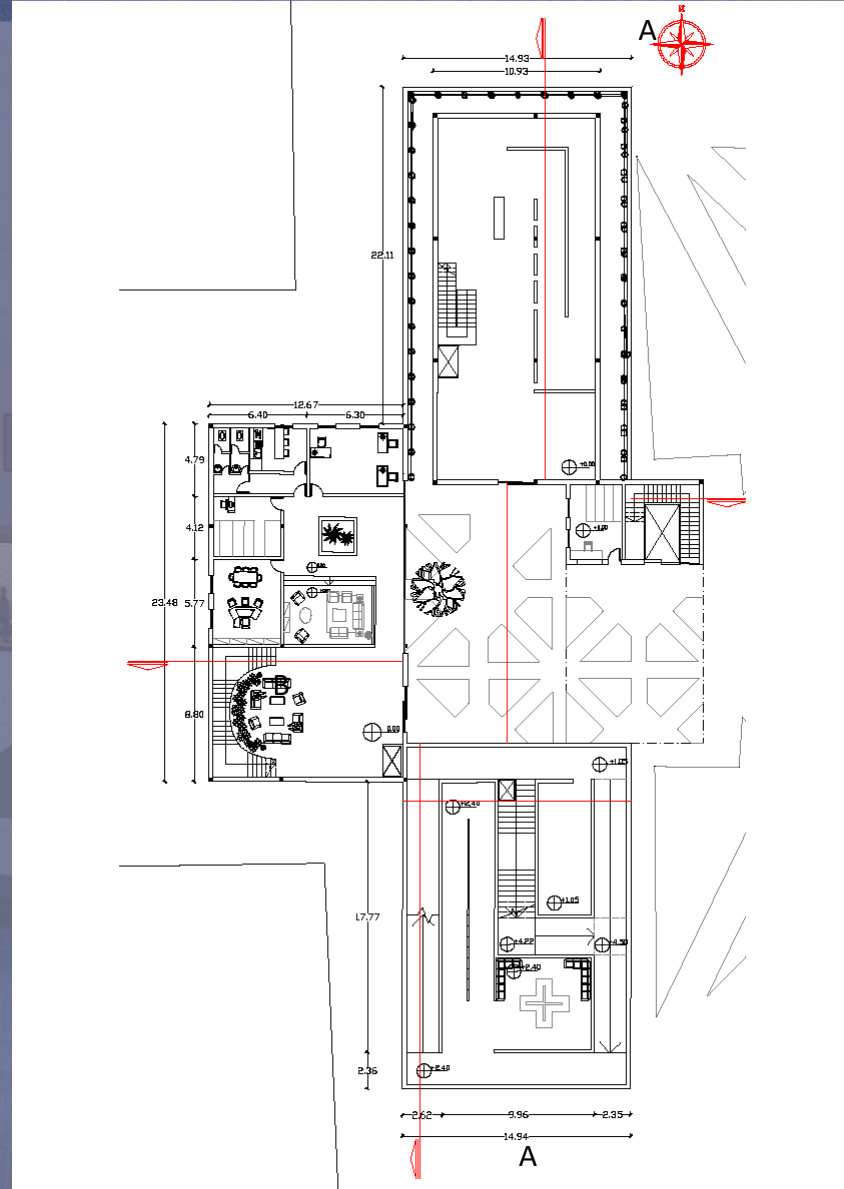
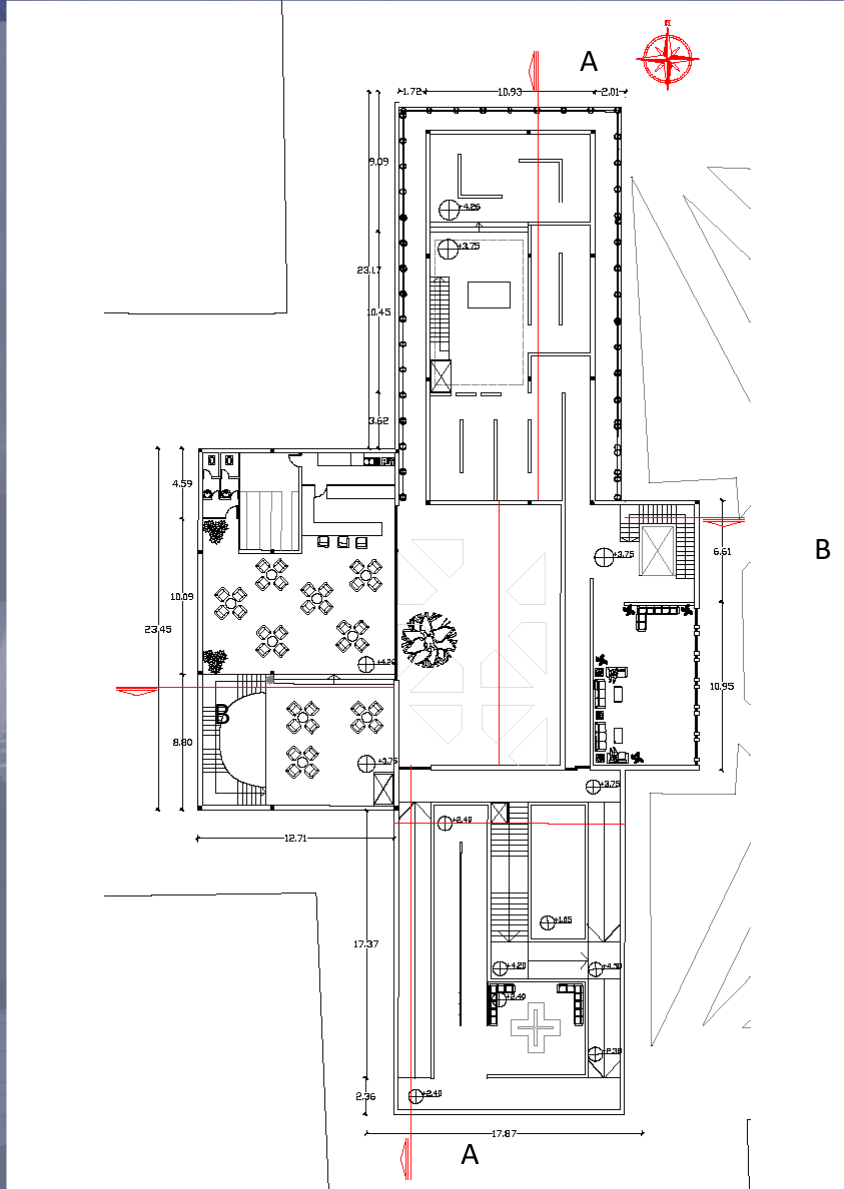
# پلان طبقه همکف



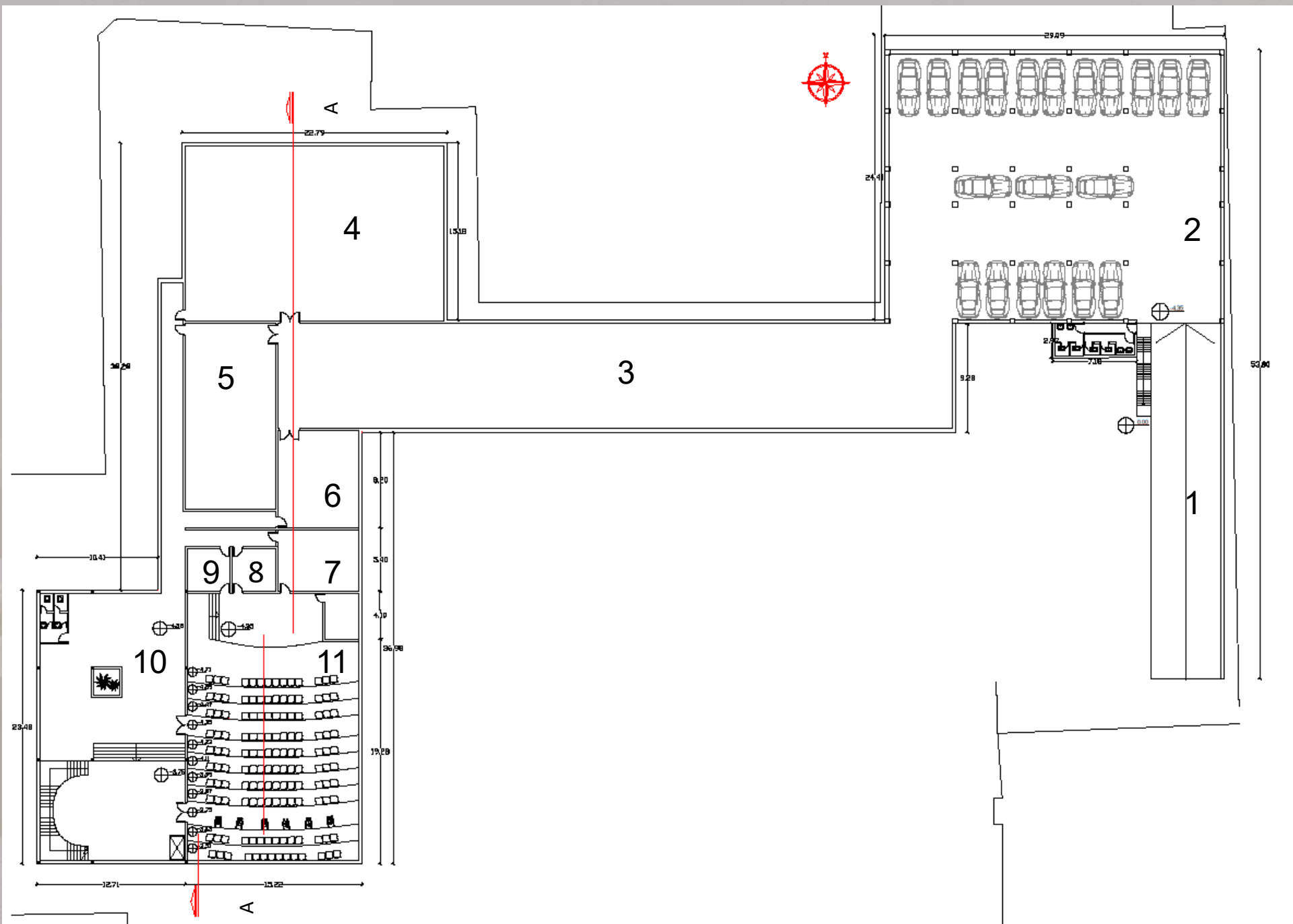
# پلان طبقه اول



# پلان موزه

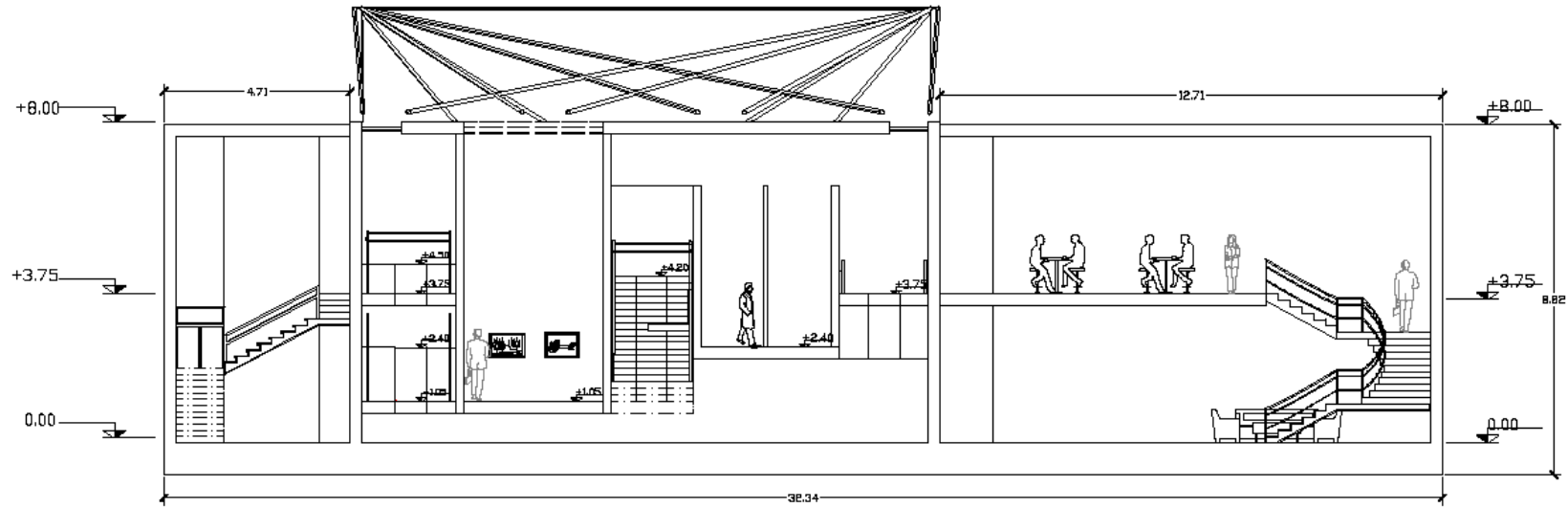




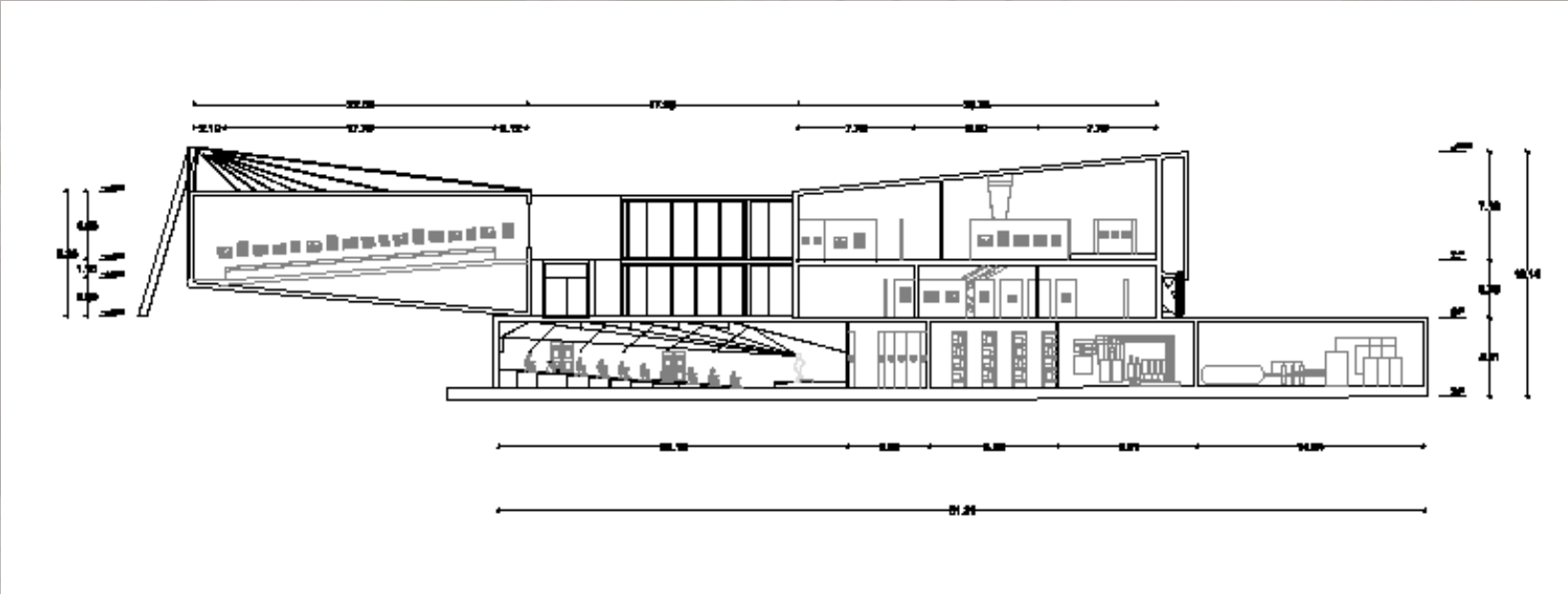


## پلان زیر زمین

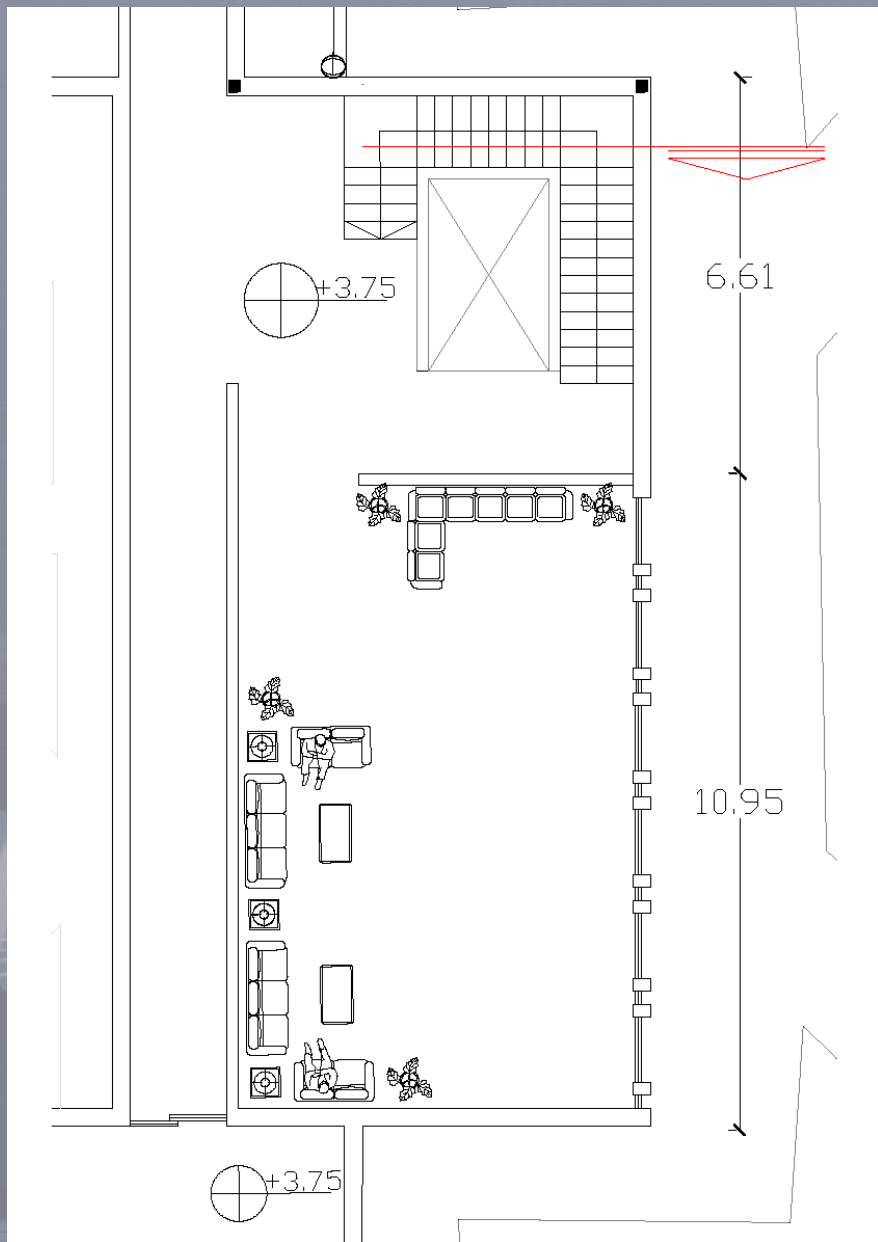
- ۱- رمپ
- ۲- پارکینگ
- ۳- دسترسی از پارکینگ به تاسیسات
- ۴- تاسیسات حرارتی و برودتی
- ۵- تاسیسات برق
- ۶- انبار
- ۷- انبار آمفی تئاتر
- ۸- اتاق انتظار
- ۹- اتاق مسئول آمفی تئاتر
- ۱۰- پیش فضا آمفی تئاتر
- ۱۱- آمفی تئاتر



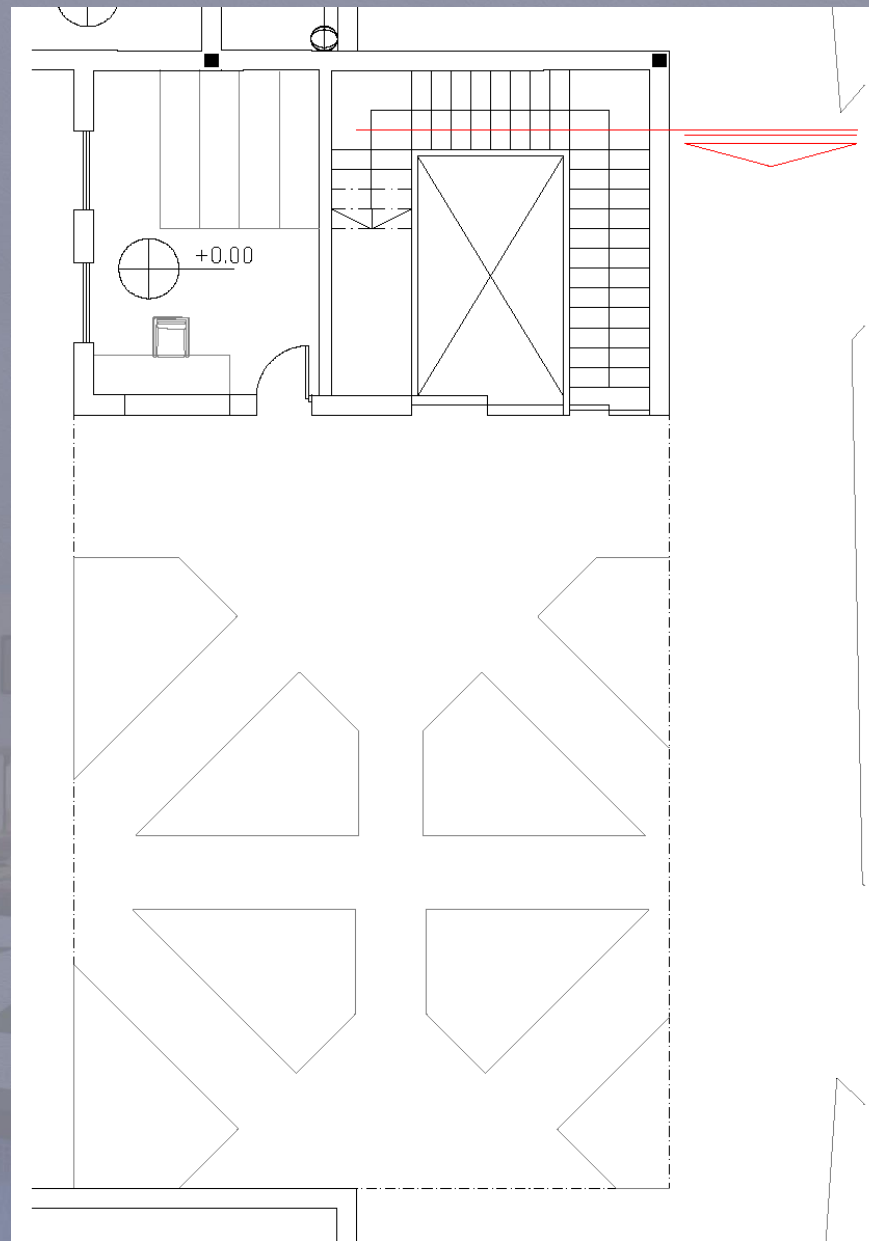
جرش B-B



جرش A-A

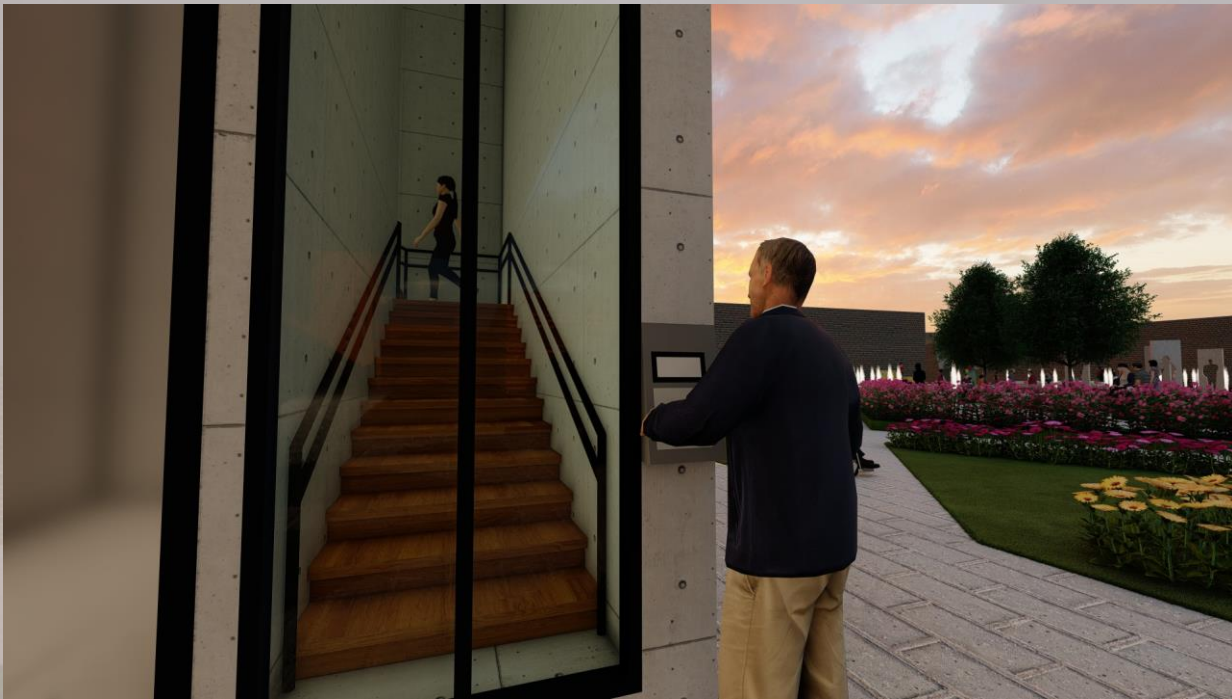


پلان طبقه اول



پلان طبقه همکف



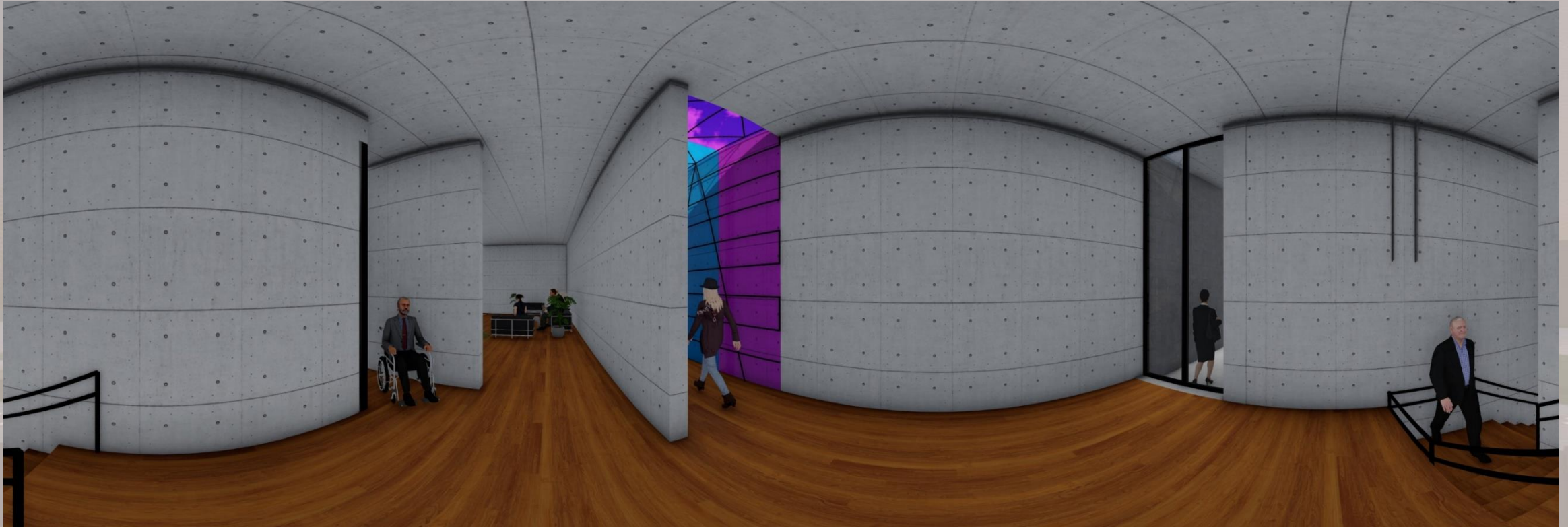


پله های ورودی تنگ و تاریک نشان دهنده سختی های دوران قاجار و رسیدن از پله ها به دو راهی خرد و خرافه (قضاوت نکردن مردم قاجار) تامین امنیت موزه با قرار دادن بلیت های کارتی و باز شدن در ورودی

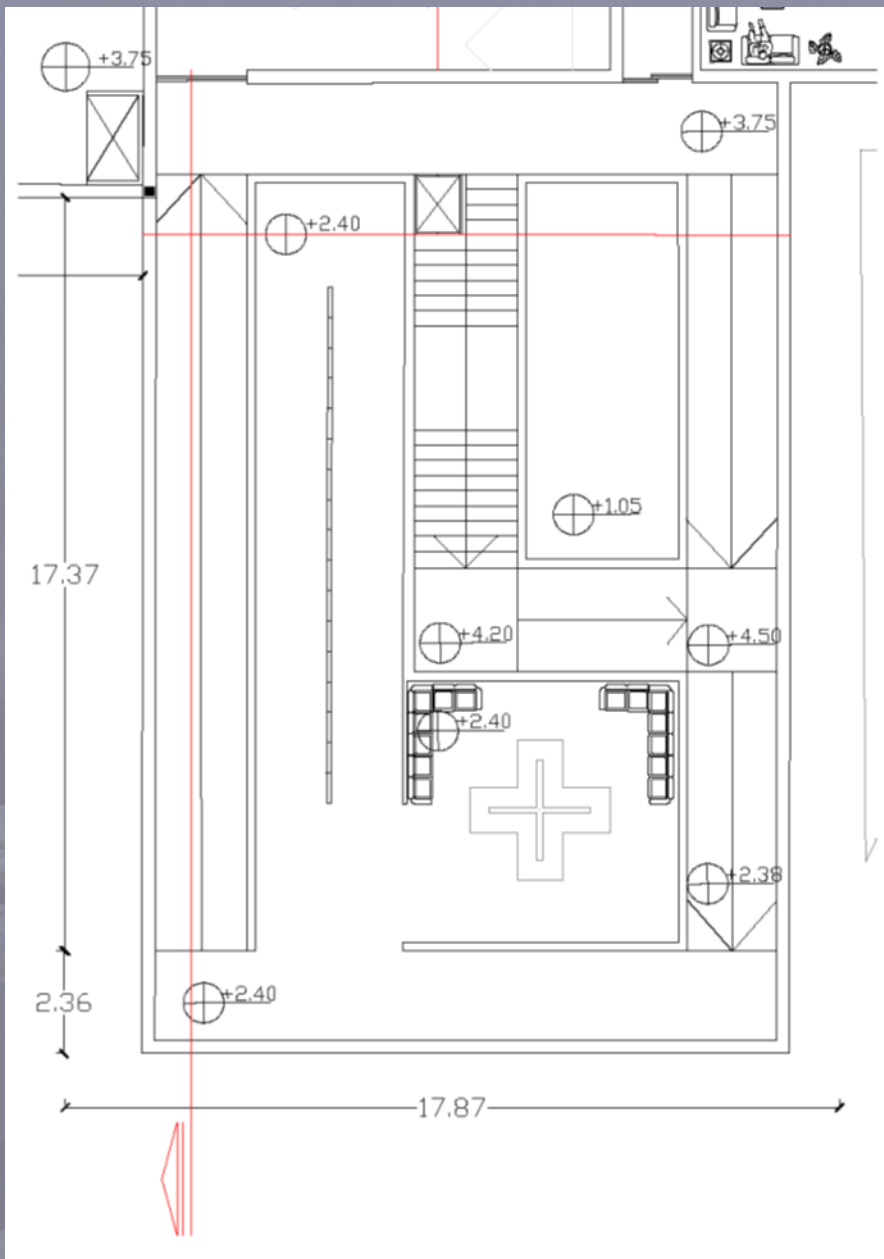


فضای استراحت سردر

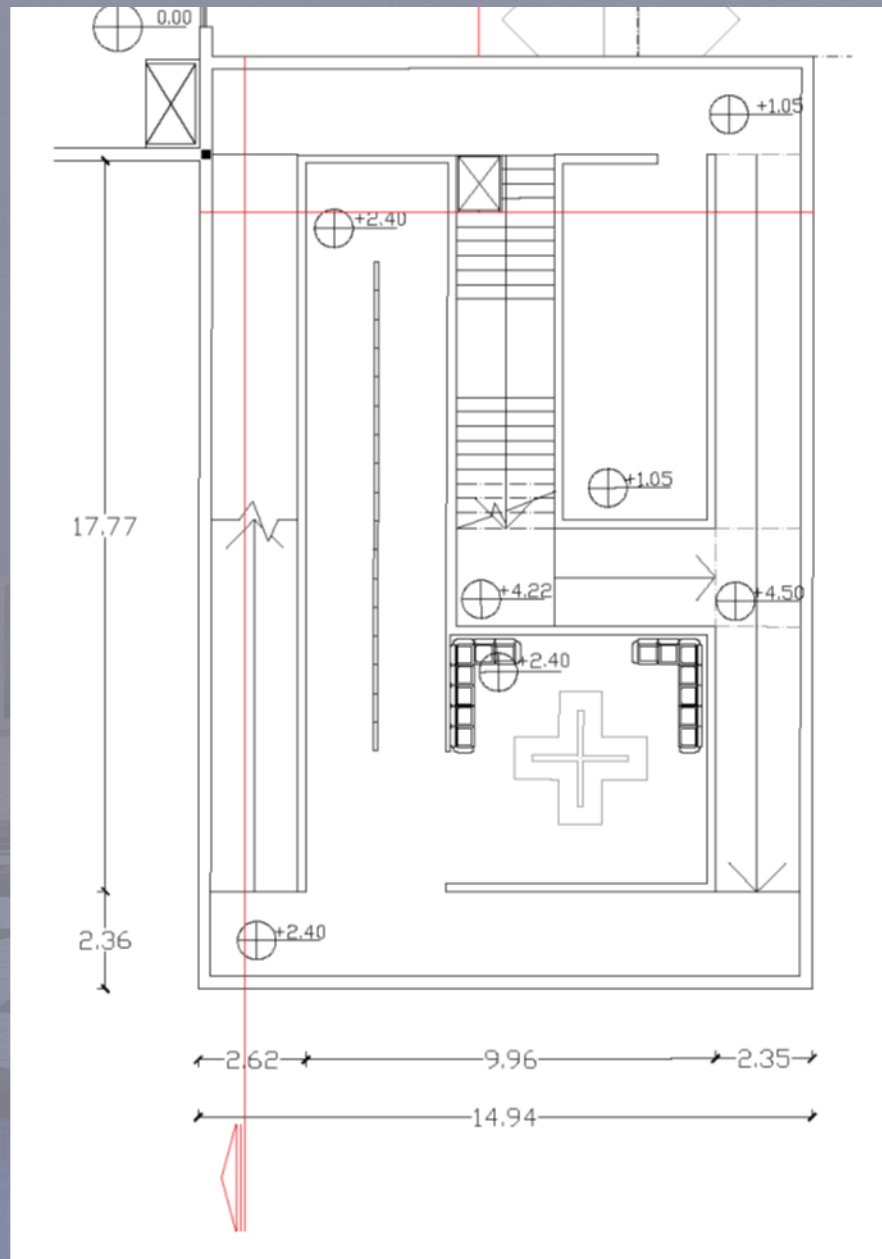
**مسیر رنگی؟ یا مسیر تاریک؟  
مسیر زیبا و فریبنده؟ یا مسیر سخت و بی آرایش؟**



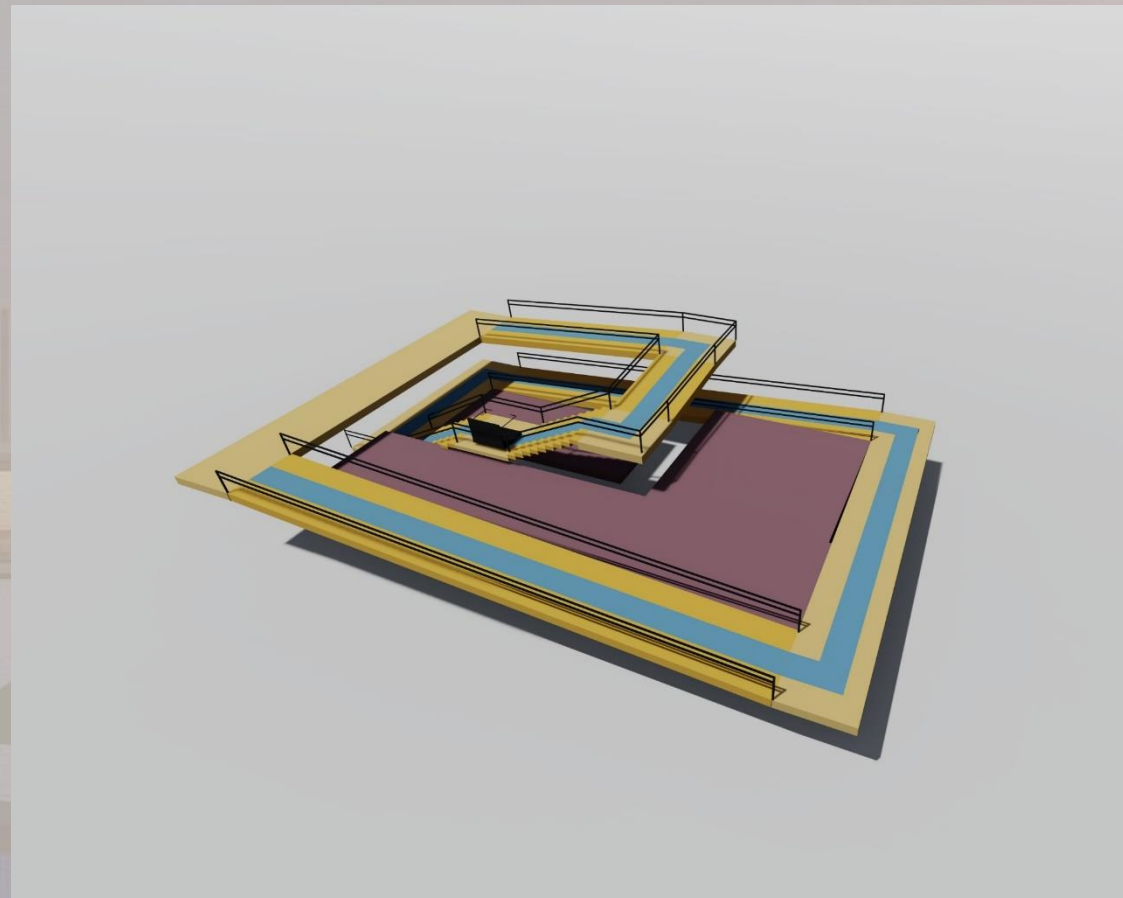
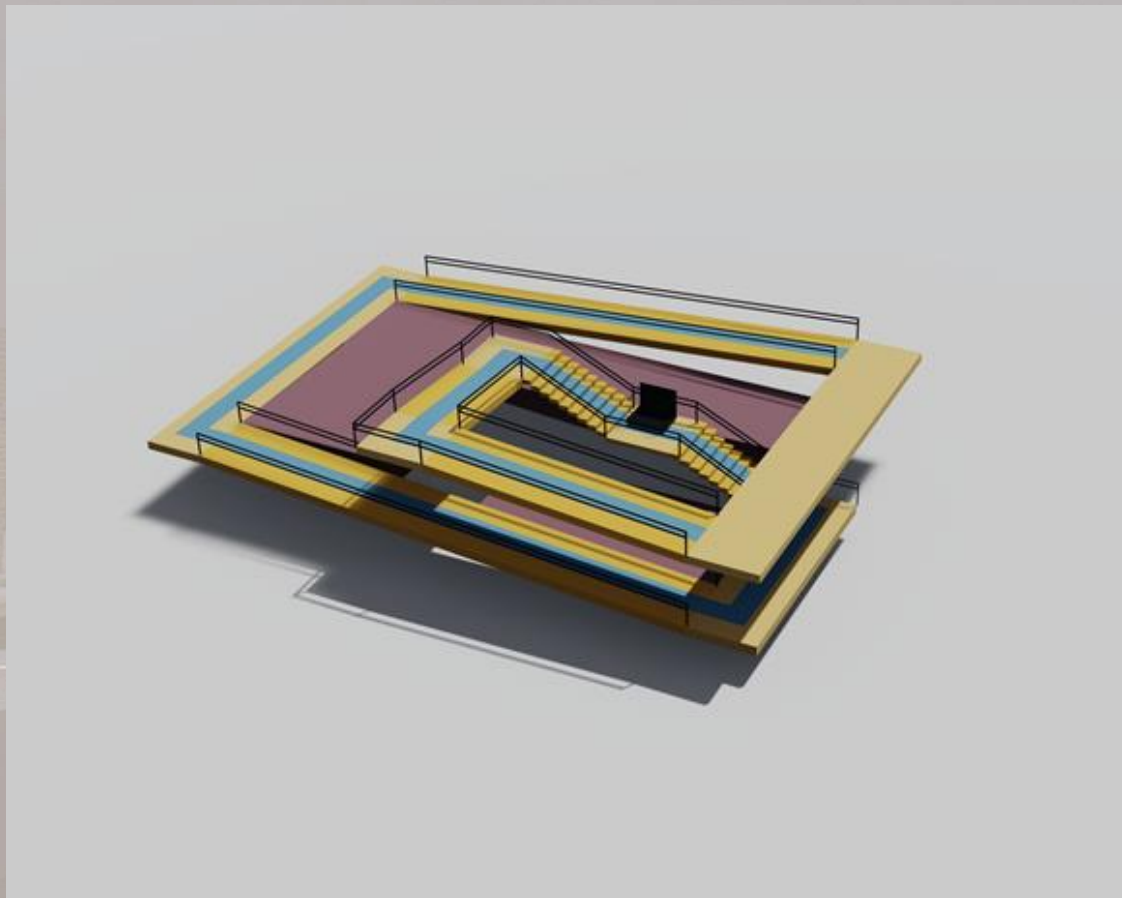
# گالری خرافه



پلان طبقه اول



پلان طبقه همکف

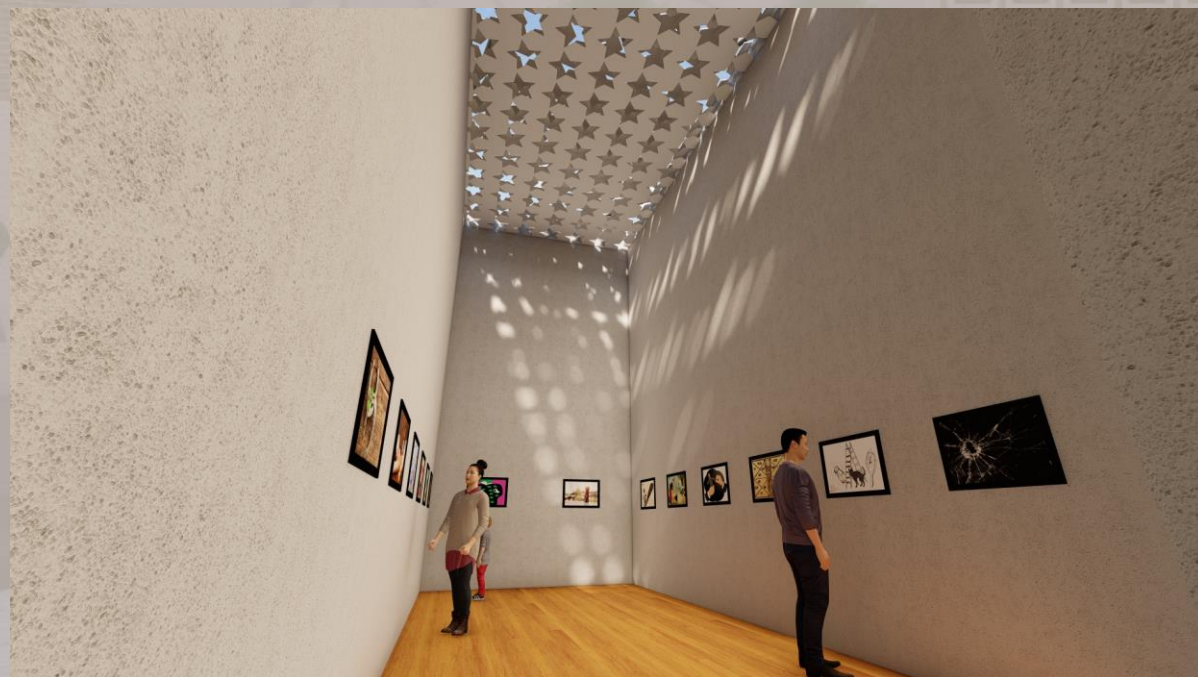


استفاده از رمپ هایی با آگو از نوار موبیوس که در نقطه شروع پایان میپذیرد و نشانه سرگردانی مسیر خرافه است

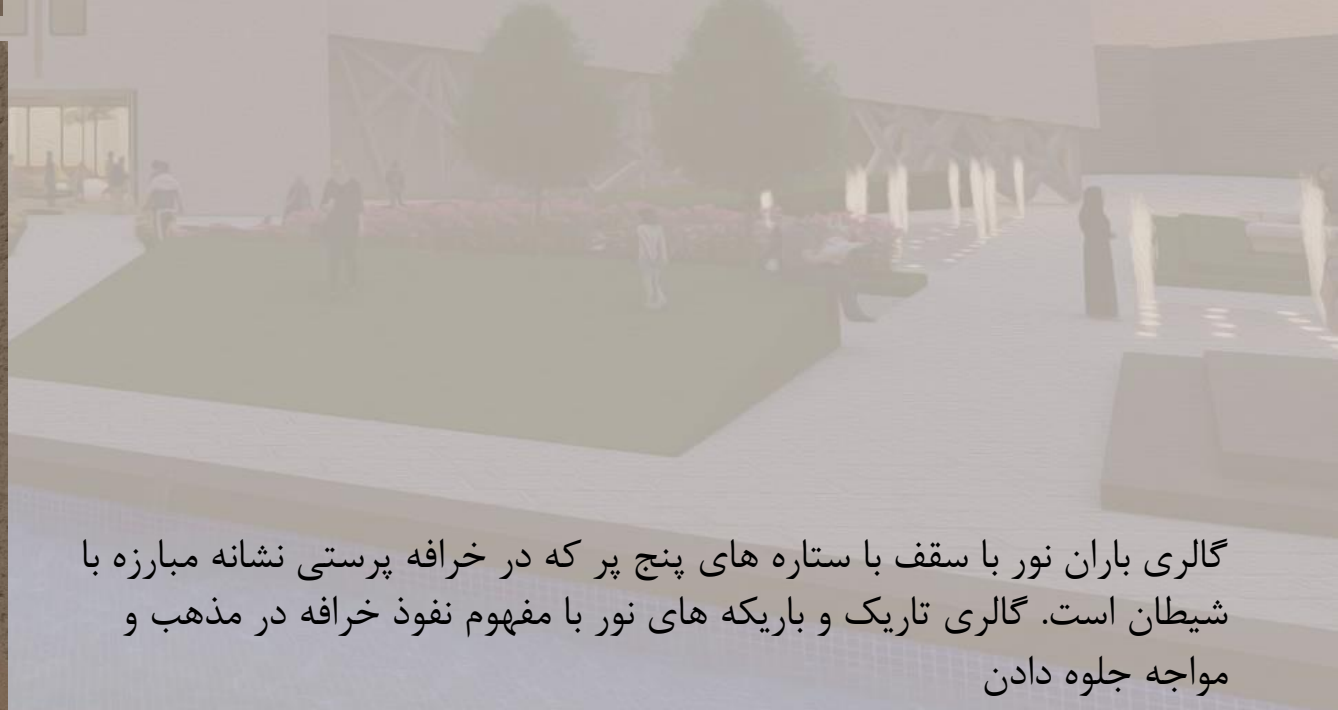




راهرو با شیشه های رنگی نشان دهنده جذاب بودن خرافه در ابتدای مسیر و دارای پروفیل های مشکی با مفهوم به دام افتادن

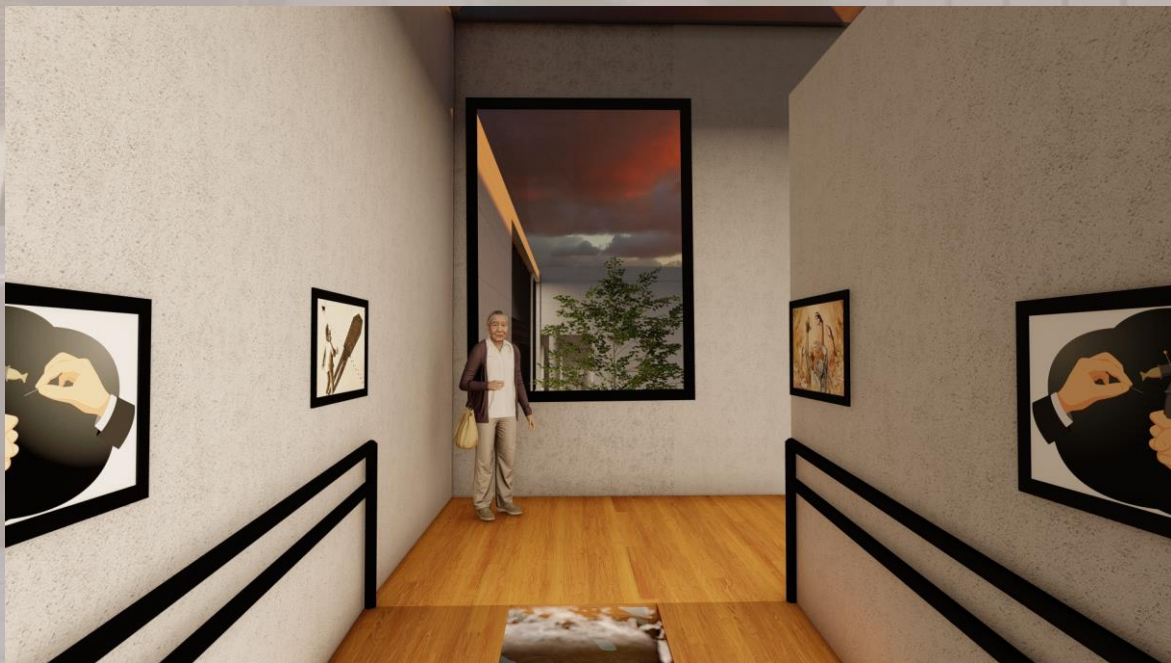


گالری باران نور با سقف با ستاره های پنج پر که در خرافه پرستی نشانه مبارزه با شیطان است. گالری تاریک و باریکه های نور با مفهوم نفوذ خرافه در مذهب و مواجهه جلوه دادن





رمپ ها با شیب مناسب معلولین و مسیر هولوگرامی به نشانه آب در  
وسط رمپ ها با مفهوم بی پایه و اساس بودن خرافه



پنجره انتهای مسیر خرافه و حسرت دیدن حیاط پر گل با مفهوم بهشت



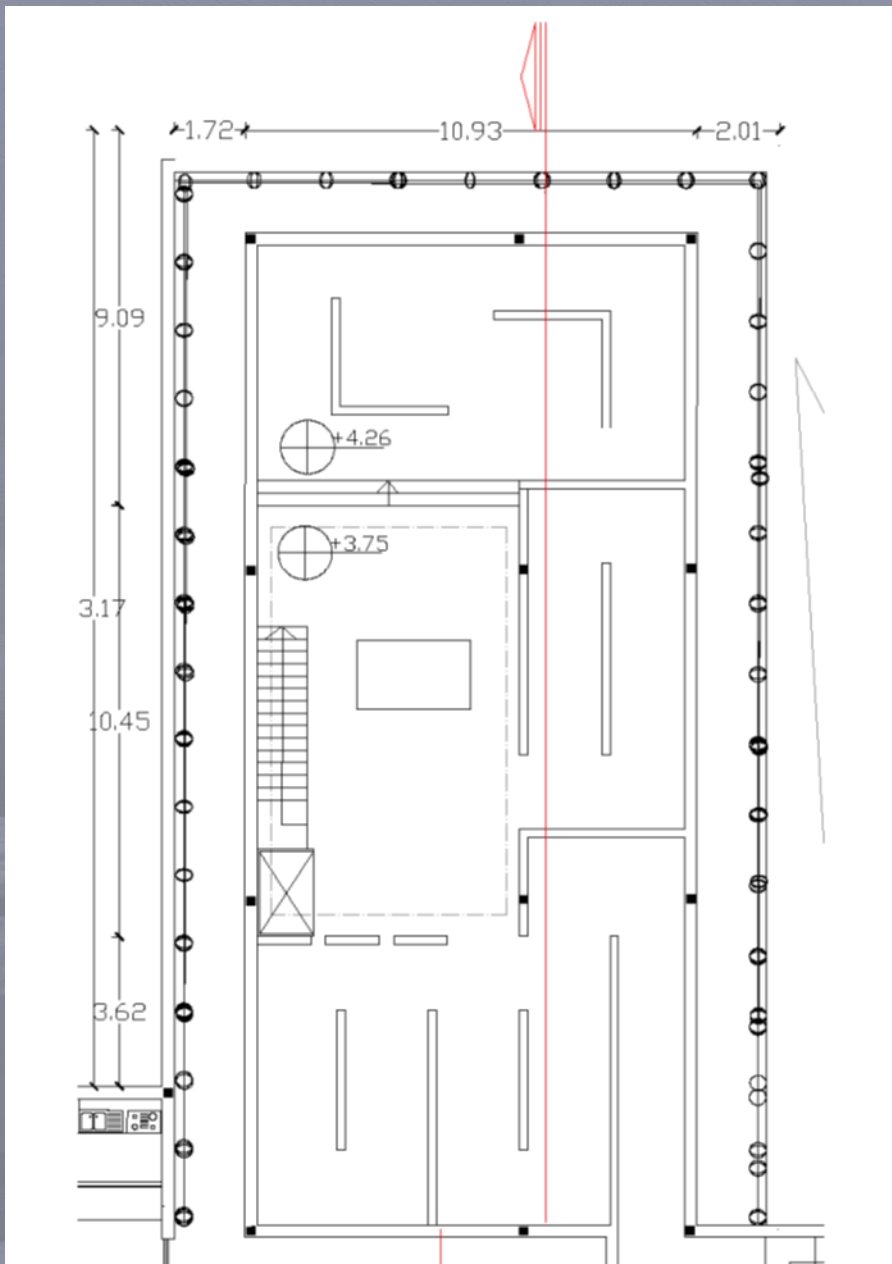


استفاده از بالابر برای معلولین در مسیر پله خرافه

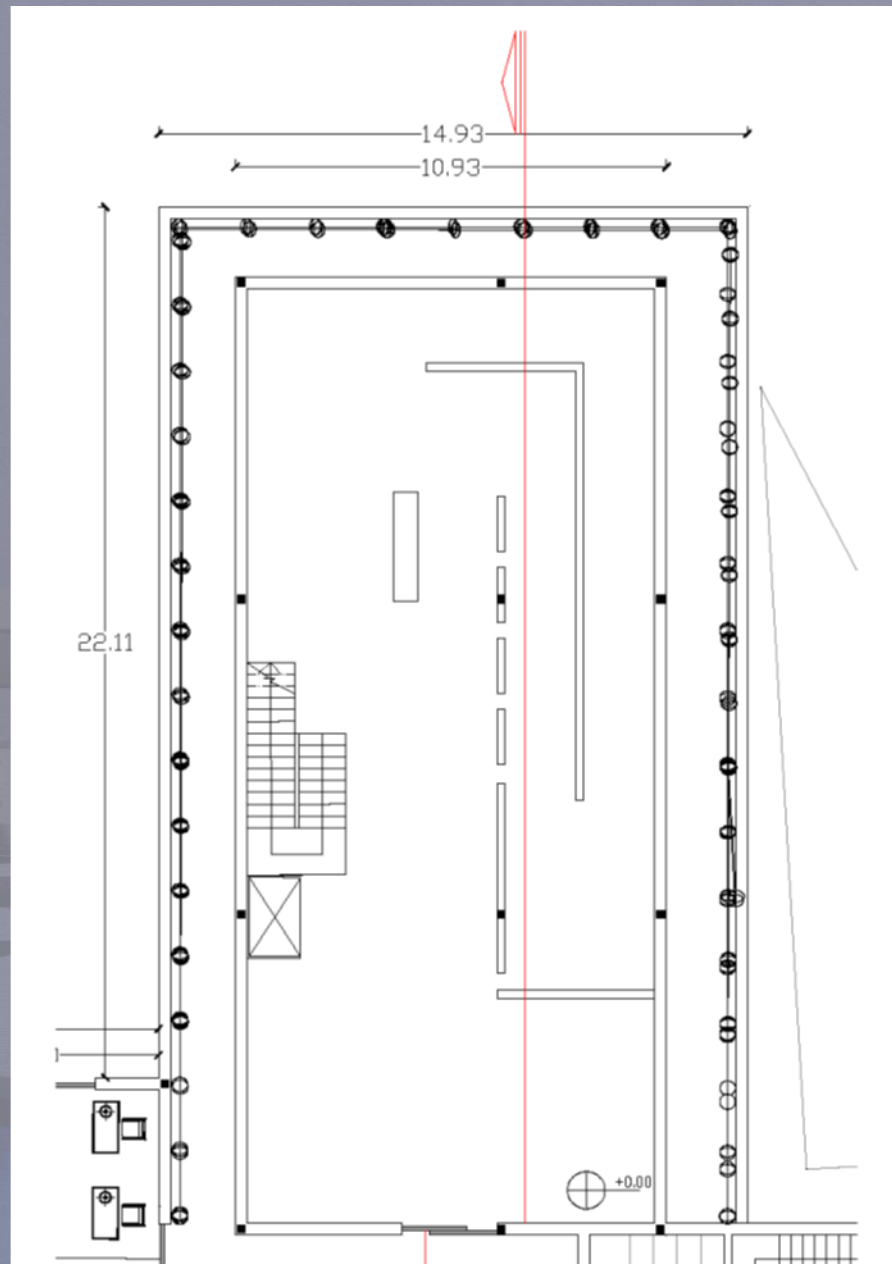


پلتفرم های نمایش آثار در گالری خرافه

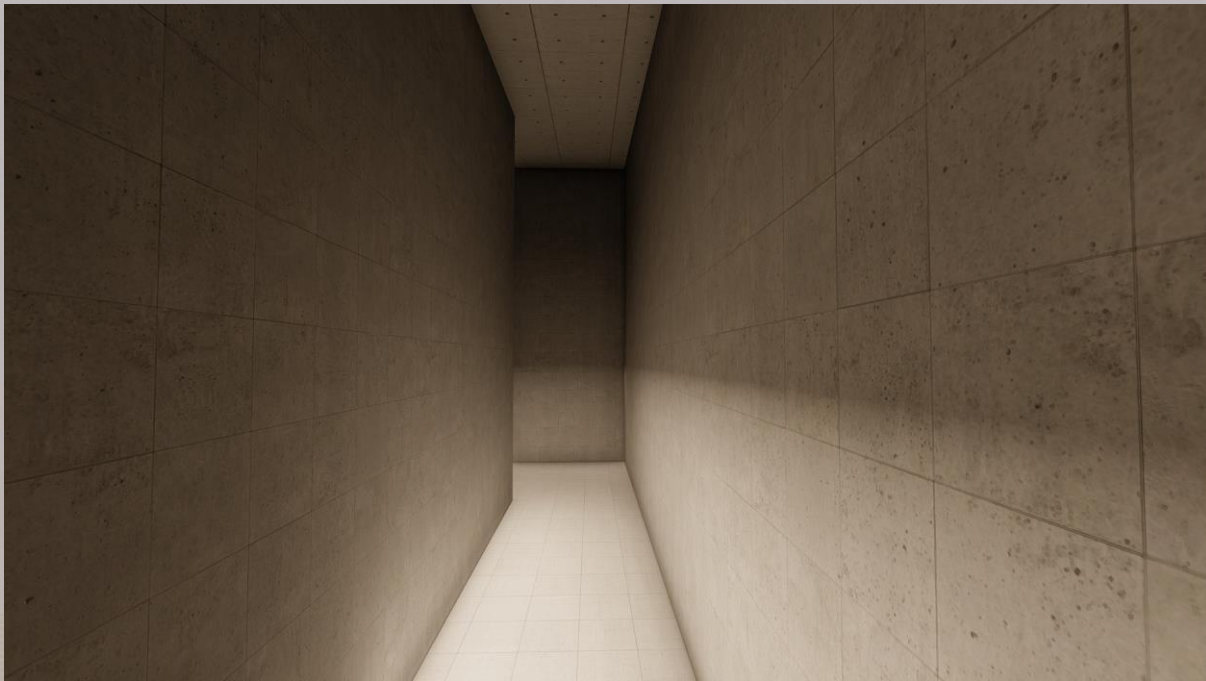




پلان طبقه اول



پلان طبقه همکف



استفاده از متریال بتن اکسپوز به نشانه خالص و حقیقی بودن عقل و خرد  
راهروی تاریک نشانه سختی ابتدای مسیر عقل و خرد



المان آیینه کاری یکی از هنر های دوره قاجار برگرفته از عقل و خرد آن  
دوره. دیدن خود در آیینه با مفهوم تاثیر گذاری خود شخص با عقلش بر  
سرنوشتش  
پنجره سقفی و ورود نور طبیعی و زرد رنگ خورشید با مفهوم حقیقی بودن



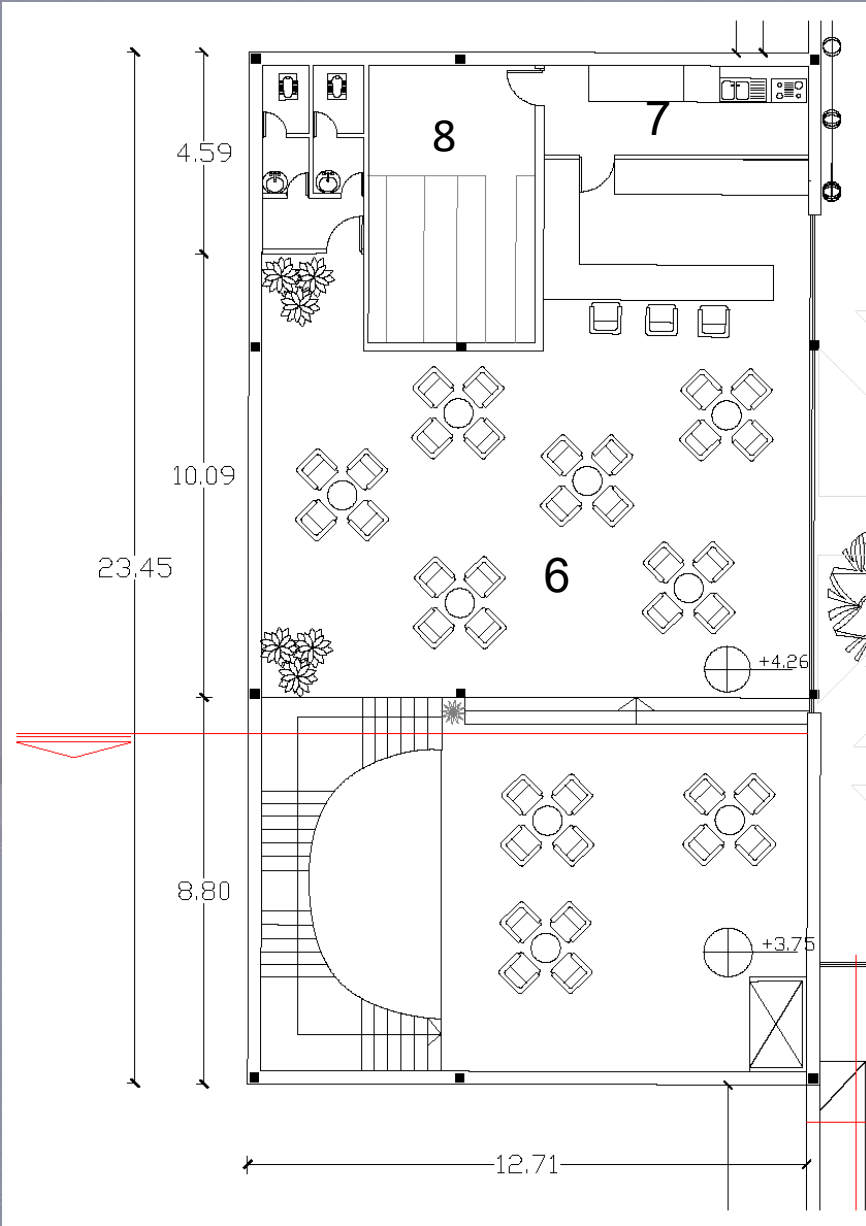
دیدن نخ های رنگی و نورانی در طبقه همکف به نشانه بهشت و رسیدن به  
رستگاری در انتهای مسیر عقل



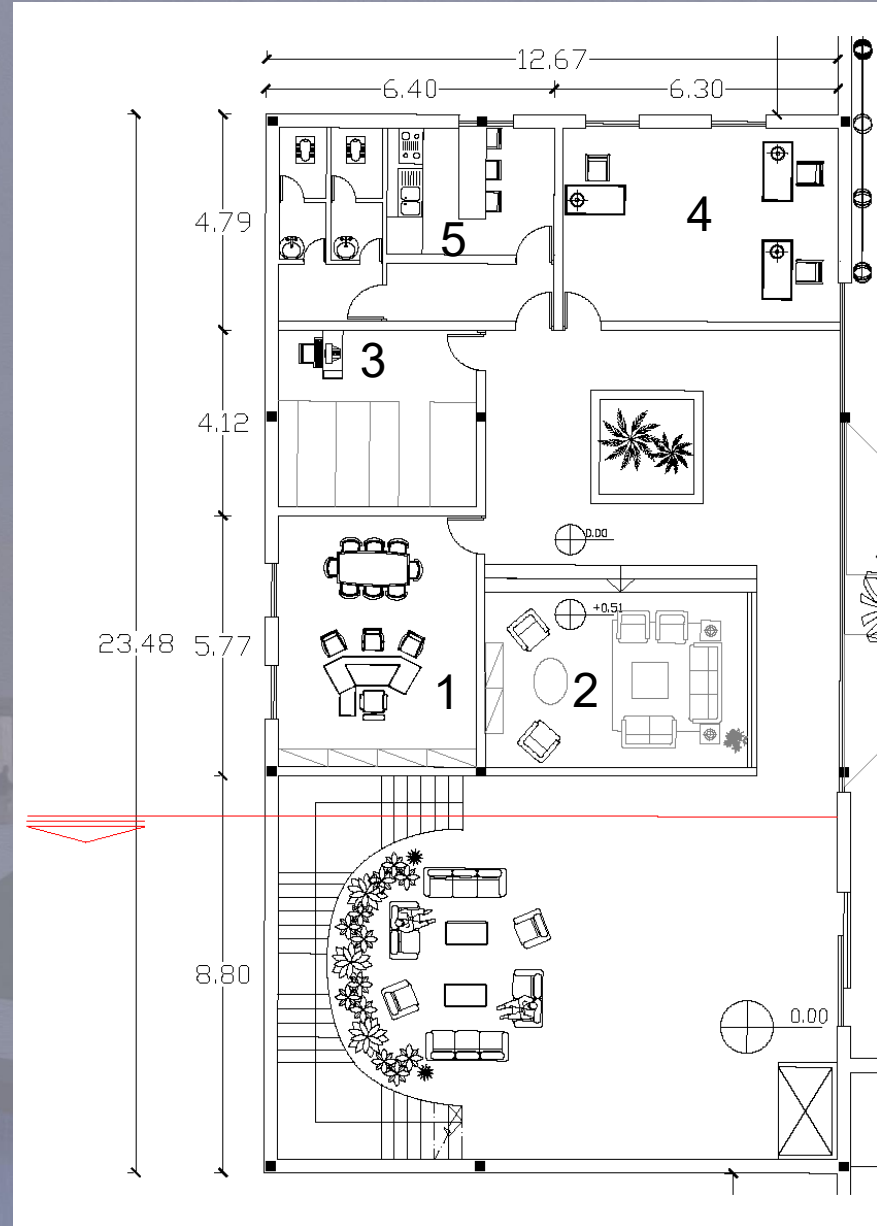
خروج از در به سمت حیاط پر از گل با مفهوم بهشت در انتهای مسیر خرد

# اداری - کافه

- اداری:
- ۱- اتاق مدیریت
  - ۲- اتاق کارکنان
  - ۳- بایگانی
  - ۴- اتاق امور مالی
  - ۵- آبدارخانه
- کافه:
- ۶- فضای نشستن
  - ۷- آماده سازی و سرو
  - ۸- انبار



پلان طبقه اول



پلان طبقه همکف



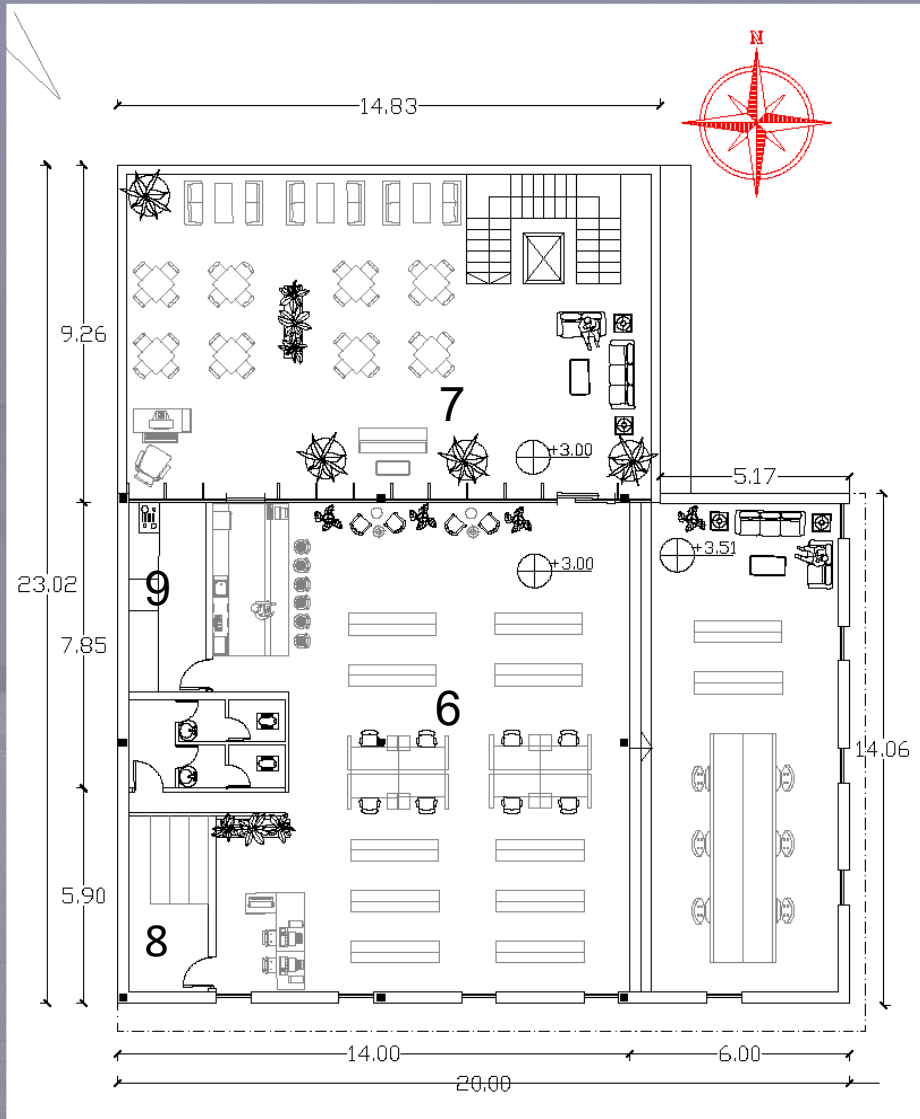


لابی اداری

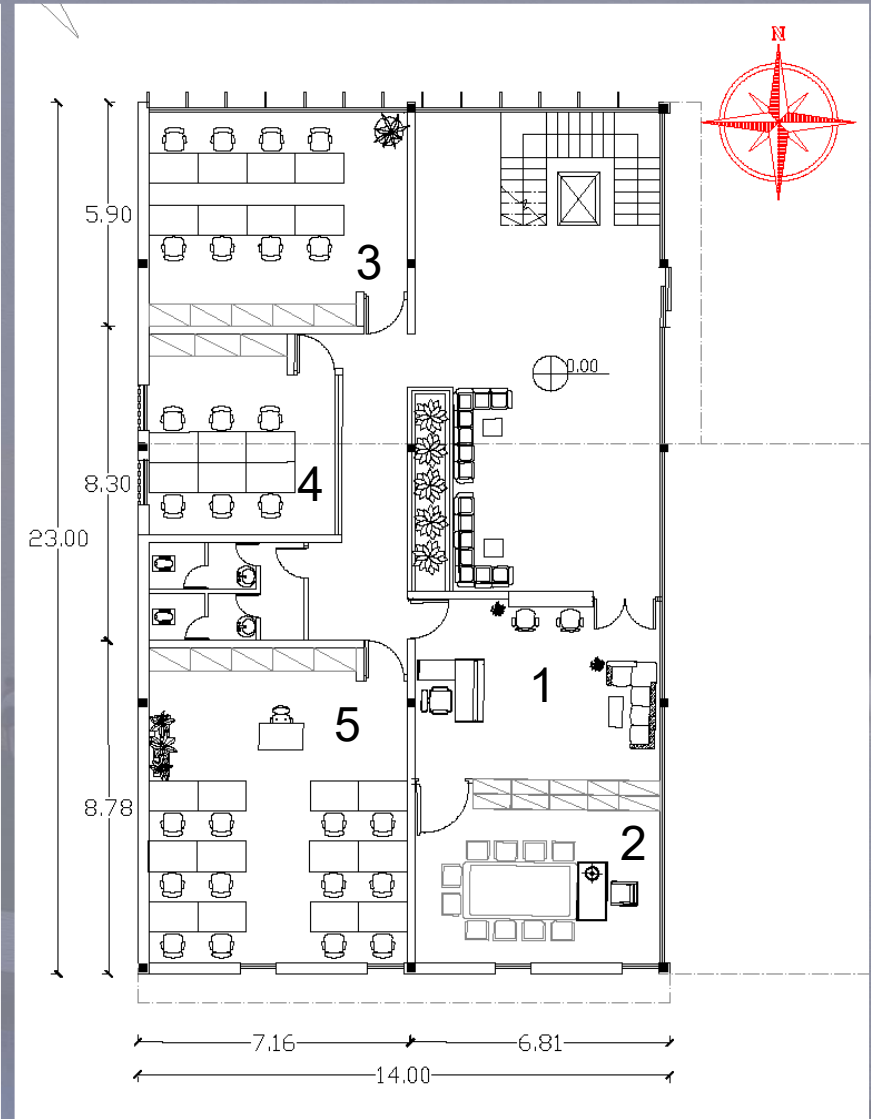


کافه





پلان طبقه اول

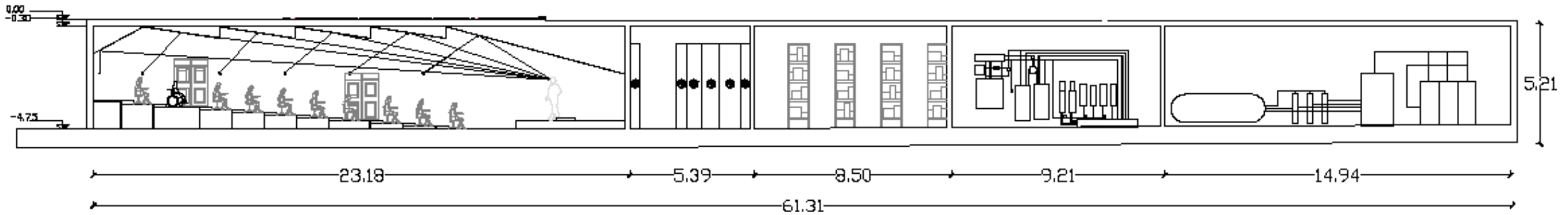
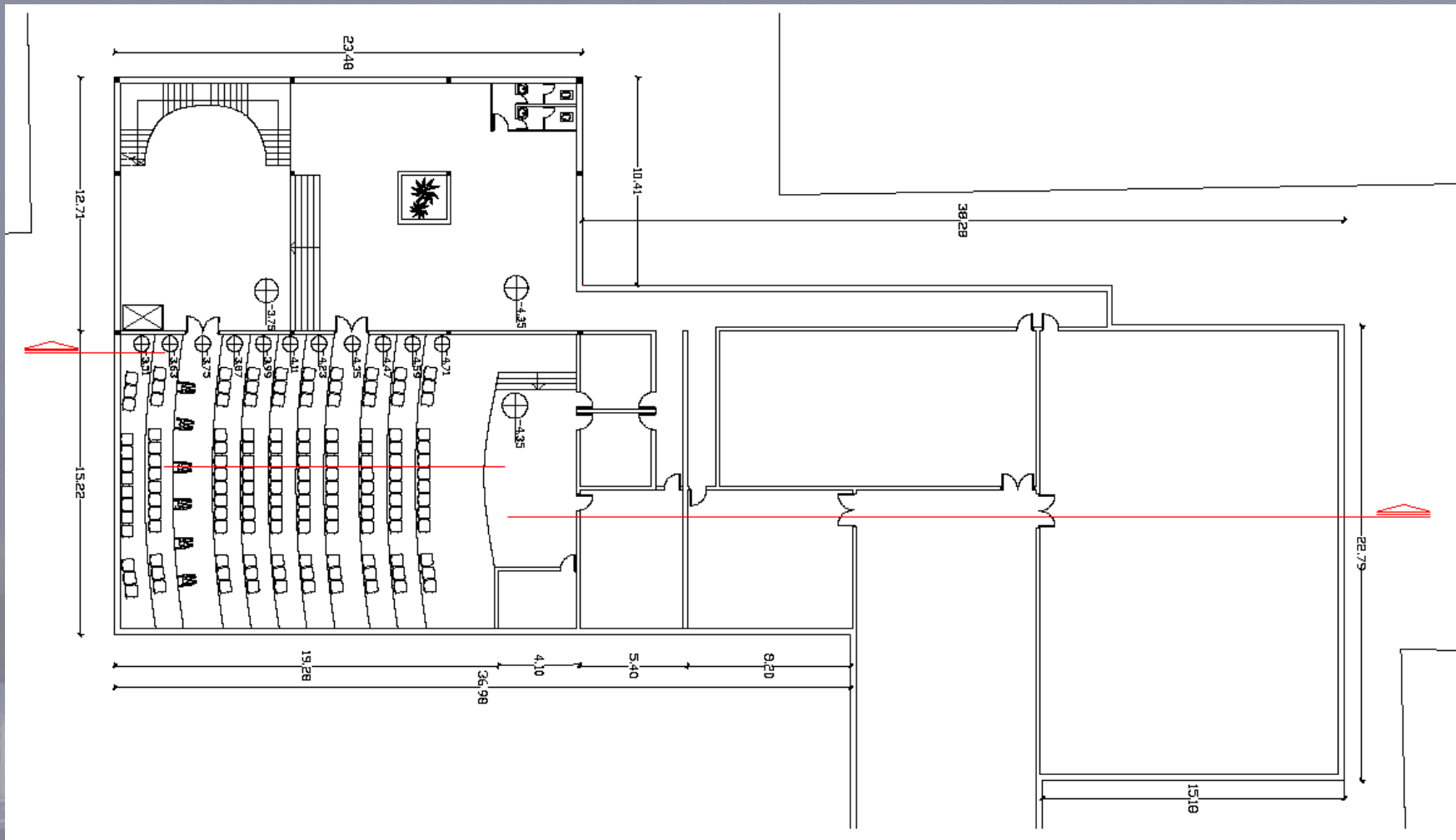


پلان طبقه همکف

- ۱- استراحت مربیان و منشی
- ۲- مدیریت
- ۳- کارگاه سفالگری
- ۴- کارگاه خوشنویسی
- ۵- کارگاه نقاشی
- ۶- کافه کتاب
- ۷- کافه روباز
- ۸- انبار کتاب
- ۹- آشپزخانه کافه



# أوفيس تقاطر





# باتشکر از توجه شما

